

tata installazione impiantistica, si propongono sul mercato in termini ancora più competitivi rispetto alle tradizionali tecnologie del condizionamento elettrico.

*Robur SpA
Via Parigi, 4/6
24040 Verdellino Zingonia (BG)
Tel. (035) 888111*

OTTIMIZZAZIONE DELLA COMBUSTIONE

In un processo di combustione, per mantenere un ottimo rendimento, occorre controllare che l'aria in eccesso fornita sia la minore possibile, la più vicina a quella stechiometrica. Monitorando il livello dell'O₂ nei fumi si ha l'indicazione diretta della quantità di aria in eccesso utilizzata. Ottimo rendimento significa risparmio di combustibile.

Forte di un'esperienza quarantennale nel settore degli impianti termici la DeCoSta, ha elaborato una nuova serie di strumenti per il monitoraggio di tutti i parametri utili per il controllo della combustione. Tali strumenti sono prodotti in ottemperanza alle vigenti normative nazionali, Legge 615/66 (per caldaie con potenzialità superiore a 1 milione di Kcal/h, a combustibile liquido o solido), Dpcm 2.10.95/Gu 276 (per impianti con potenzialità superiore a 6 MW) e varie normative regionali.

Nella configurazione standard, basata su Pc industriale, il sistema può gestire il monitoraggio da una a sei caldaie, per le quali visualizza i seguenti parametri: O₂, CO₂, T fumi, T aria comburente, rendimento combustione, pressione in camera combustione, depressione al camino. Per ogni parametro significativo è possibile impostare una soglia di allarme di minima e di massima.

Ogni evento di allarme viene visualizzato e stampato. Il sistema fornisce inoltre le seguenti informazioni: la caldaia in esame, tipo di combu-



Prodotti DeCoSta per l'ottimizzazione della combustione

stibile usato, ore di funzionamento, stato del bruciatore on/off, numero di cicli del bruciatore, stato degli allarmi, stato della stampante on/off. Alla versione standard può essere collegata una unità di analisi per la misura di CO, NO_x, SO₂.

Tutti i parametri relativi ad una caldaia sono raggruppati in un'unica videata. La scansione delle videate avviene con ciclo programmabile oppure con comando manuale.

Il sistema è dotato di una stampante a 42 colonne su carta comune. Per la misura dell'O₂ si utilizza un sensore all'ossido di zirconio; per i vari gas presenti nei fumi, celle elettrochimiche; per le temperature, termoresistenze Pt100; per la misura della pressione/depressione, trasmettitori capacitivi. Tutti i dati visualizzati possono essere ritrasmessi con uscita seriale Rs 232.

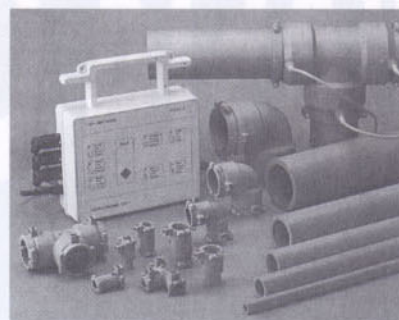
*DeCoSta Srl
Via Bicetti De' Buttinoni, 12
20156 Milano
Tel. (02) 38003630*

RACCORDI ELETTRISALDABILI

Tempi d'installazione ridotti e facilità di posa le caratteristiche dei raccordi elettrosaldabili Instalflex +GF+. Per realizzare una perfetta giunzione è sufficiente collegare i morsetti alla saldatrice e premere start. Massima flessibilità d'installazione, i raccordi elettrosaldabili, grazie ai circuiti di saldatura indipendenti, favoriscono la realizzazione di linee prefabbricate.

La nuova gamma comprende manicoti, Tee, Tee ridotti, riduzioni, gomiti 90° e 45°, collettori, flange, valvole, giunti metallo plastica ecc. Per facilitare la posa in opera, i raccordi Instalflex +GF+ sono dotati di fissaggio integrato (brevetto +GF+) e tacche a 45° per favorire l'allineamento. Fino a 4 pollici, saldature in opera senza difficoltà di colonne montanti o di tubazioni di distribuzione interamente in polibutilene, con i raccordi Instalflex +GF+ elettrosaldabili. Tubazioni PB Stabi dal diametro 32 al 63.

Questa novità del sistema Instalflex comprende tutti i vantaggi di durata e assoluta atossicità del materiale plastico, si salda come una normale tubazione per polifusione o elettrosaldatura, facilitando l'installazione e la realizzazione delle colonne montanti grazie alle dilatazioni ri-



La gamma Instalflex della Georg Fischer

dotte. Uno speciale metodo d'estrazione permette di ridurre le già contenute dilatazioni del polibutilene di circa il 50%. Il coefficiente lineare d'espansione per tubazioni PB Stabi-pipe è di 0,05 mm/m K. Un coefficiente così ridotto da permettere installazioni rigide. Con un delta di 50 °C per 5 m, la dilatazione è di solo 1,25 cm.

Le tubazioni PB Stabi-pipe completano l'attuale gamma dal diametro 16 al 110 in barre o in rotoli dal diametro 16 al 25.

*Giorgio Fischer SpA
Via Sondrio, 1
20063 Cernusco sul Naviglio (MI)
Tel. (02) 921861*

ADDOLCITORE DEPURATORE MULTIFUNZIONI

Conforme alle normative italiane per il trattamento delle acque potabili (DI 443/90), l'AD 97 Plus All Purposes è un impianto centralizzato di trattamento acque primarie completo, che in poco spazio unisce moltissime funzioni: è un addolcitore: elimina totalmente il calcare; è un deferrizzatore: elimina totalmente il ferro e la ruggine; è un denitrificatore: elimina il grande problema dei nitrati nelle acque potabili. Inoltre chiarifica, rimuove il cloro, elimina i metalli pesanti come: piombo, cadmio, mercurio ecc.: è batteriostatico ed elimina la formazione di funghi, alghe, muffe e microorganismi.

A completarne le funzioni, è inglobato un filtro meccanico da 20 o 50 micron. Tale filtro non ha bisogno di manutenzione poiché è autopulente, in automatico elimina sabbia, terra, limo, corpuscoli.

L'AD97 Plus è un apparecchio di piccole dimensioni (cm 27 x 38 x 66) ma di grande efficienza.

Contiene 30 l di resine alimentari specialissime e si rigenera come un

semplice, banale, comune addolcitore con il sale. Il funzionamento è volumetrico, elettronico ed ogni funzione è computerizzata. Fa tutto da solo e non richiede nessun intervento se non l'inserimento di 25 kg di sale ogni 5-6 mesi nel contenitore apposito.

Iwm

Viale Romagna, 35

20092 Cinisello Balsamo (MI)

Tel. (02) 6125405