

INCONTRI TECNICI TUTTONORMEL

Gli incontri tecnici TuttoNormel costituiscono degli appuntamenti annuali per coloro che seguono la regola dell'arte nel settore elettrico per aggiornarsi, scambiare esperienze, discutere di problemi e trovare soluzioni.

Nei prossimi incontri verranno affrontati temi normativi attuali e controversi: che cosa cambia con la quarta edizione della norma Cei 64-8; le incertezze che accompagnano i quadri elettrici; il passaggio dalla 64-2 alla 31-30; l'adeguamento dei vecchi impianti; i sospetti per la salute che aleggiavano intorno agli elettrodi; i problemi relativi agli impianti elettrici nei luoghi soggetti al controllo dei Vigili del fuoco. Verrà infine dibattuto il tema delle responsabilità civili e penali di progettisti e installatori. Gli incontri tecnici TuttoNormel sono promossi insieme al Cei e all'Ispecl in collaborazione con il Consiglio nazionale periti industriali, la Confederazione nazionale dell'artigianato e la Confartigianato.

Valvole a sfera

La Emmeti propone Progress, una serie di valvole a sfera a passaggio totale per impieghi in impianti con circolazione di fluidi caldi e freddi non aggressivi.

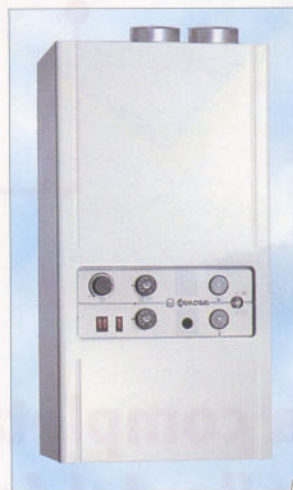


Le valvole, realizzate principalmente per pressioni di esercizio elevate e costruite in conformità alle norme Uni En Iso 9002, dispongono di connessioni filettate gas Iso 7/1, che assicurano un elevato numero di filetti in presa. **046**

Caldaia murale a condensazione Cosmogas

Condens è una caldaia murale a gas in acciaio inox Aisi 316L a camera stagna, a condensazione, elettronica, con bruciatore premiscelato, realizzata dalla Cosmogas per il riscaldamento e la produzione di acqua calda. Lo scambio termico è ottenuto con uno speciale scambiatore a fascio tubiero in acciaio inox che sfrutta anche il calore latente dei gas di combustione; condensando quin-

di il vapore acqueo contenuto nei fumi, il rendimento aumenta fino al 107%. Il funzionamento del bruciatore premiscelato con eccessi d'aria ridotti permette di aumentare la temperatura di condensazione fino a 55°C; di conseguenza Condens è un generatore in grado di alimentare anche impianti di riscaldamento a radiatori con rendimenti stagionali ottimali. Il sistema di premiscelazione e il bruciatore in fibra consentono elevati rendimenti con basse emissioni di elementi inquinanti. Il controllo elettronico è provvisto di comandi e regolazioni di sem-



plice utilizzo; il ventilatore di nuova concezione assicura silenziosità di funzionamento. **047**

Depuratore d'acqua potabile

196 Osmotic è un depuratore d'acqua, realizzato dalla Iwm (International water machines) e basato sul principio naturale dell'osmosi inversa. È costituito da un compatto monoblocco, di-

mensionato per lo spazio sottolavello e costruito con materiali per utilizzo alimentare, ed è conforme alle normative americane, della Cee e del ministero della Sanità italiana. Inoltre si connette facilmente a qualsiasi lavandino ed è collegabile anche a qualsiasi frigo dispenser e/o frigogassatore. A totale controllo elettronico, l'apparecchio è equipaggiato con centralina di analisi dell'acqua (con raffronto dei valori in ingresso e uscita), sistema di



segnalazione acustica e luminosa sulla qualità dell'acqua prodotta, sistema di autodiagnosi, presa di accesso al computer decodificatore per la diagnosi e la programmazione. Ulteriori prerogative sono: capacità di inviare impulsi via telefono decodificabili dal centro assistenza, sistema di sterilizzazione a raggi Uv dell'acqua prodotta e del serbatoio ad accensione temporizzata e programmabile, autolavaggio della membrana, contaltri elettronico con meccanismo di blocco a esaurimento filtri, sistema antimanomissioni, richiamo dell'acqua tramite telecomando. La capacità del serbatoio (non pressurizzato) è di 10 l effettivi, sempre disponibili indipendentemente dalla pressione d'ingresso. **048**